

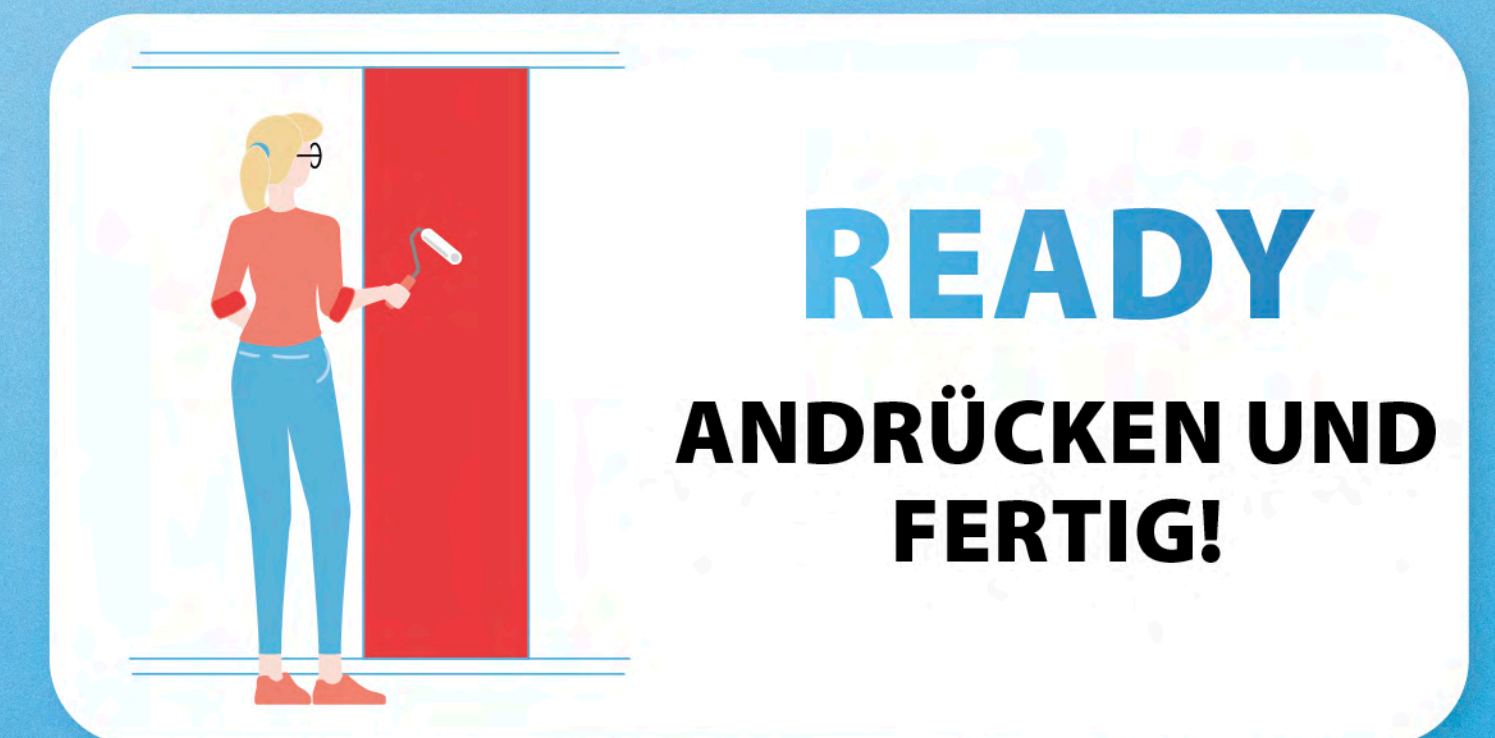
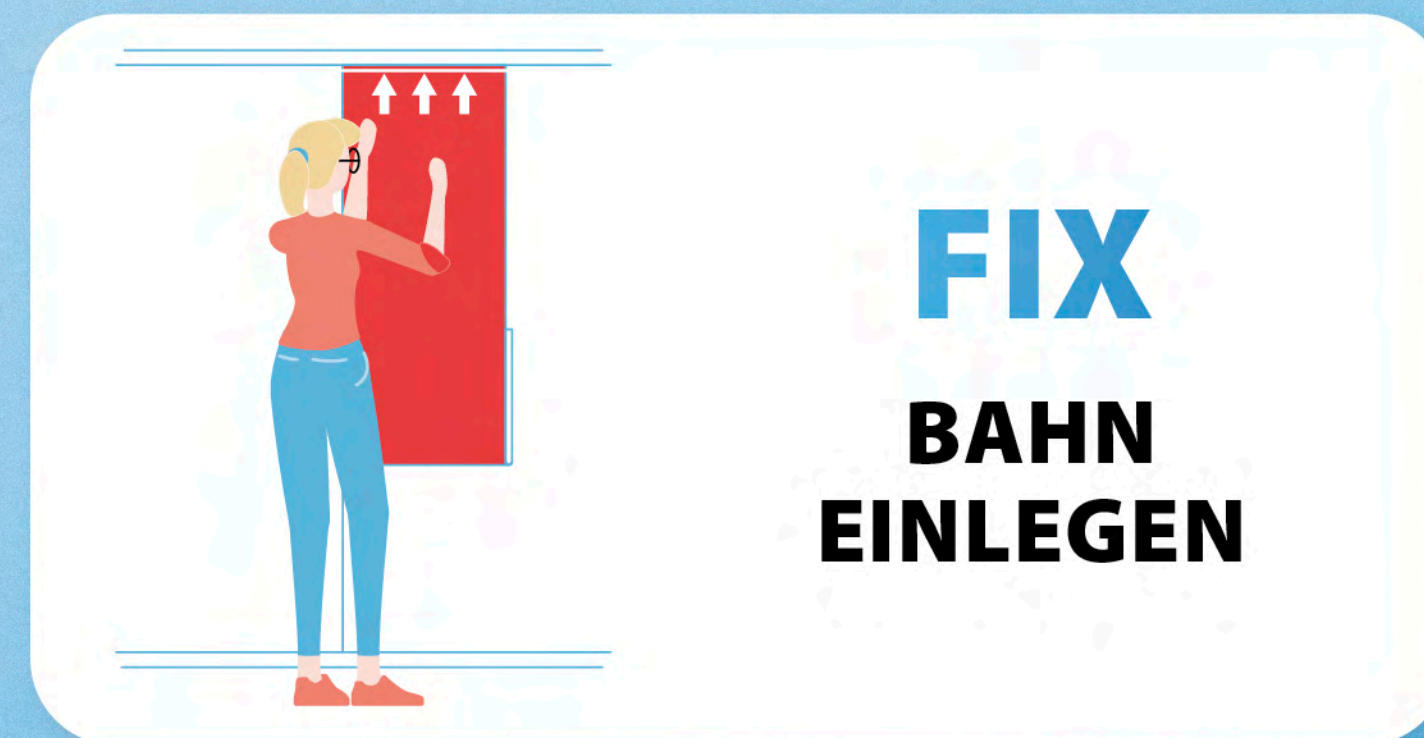


designndrop

water. fix. ready.



KEIN KLEISTER? KEIN PROBLEM!



EINFACH ERKLÄRT - EINFACH GEMACHT

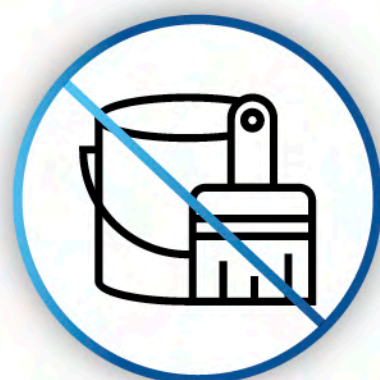
SO GELINGT DEIN TAPEZIERPROJEKT IM HANDUMDREHEN *

* DETAILLIERTE TAPEZIERANLEITUNGEN FINDEN SIE UNTER WEITERE PRODUKTDDETAILS.



WOW! TAPEZIEREN MIT WASSER

KEIN KLEISTER? KEIN PROBLEM!



EINFACH

KEIN ZUSÄTZLICHER KLEISTER.



SCHNELL

TAPEZIEREN IN REKORDZEIT!



SICHER

**ANWENDUNG WIE VLIESTAPETE.
RESTLOS TROCKEN ABZIEHBAR.**

→ KEIN KLEISTER NOTWENDIG

→ EINFACHE ANWENDUNG

→ SAUBERE VERARBEITUNG

→ ZEITSPAREND

→ VORTEILE DER VLIESTAPETE

→ GLEICHMÄSSIGES ERGEBNIS

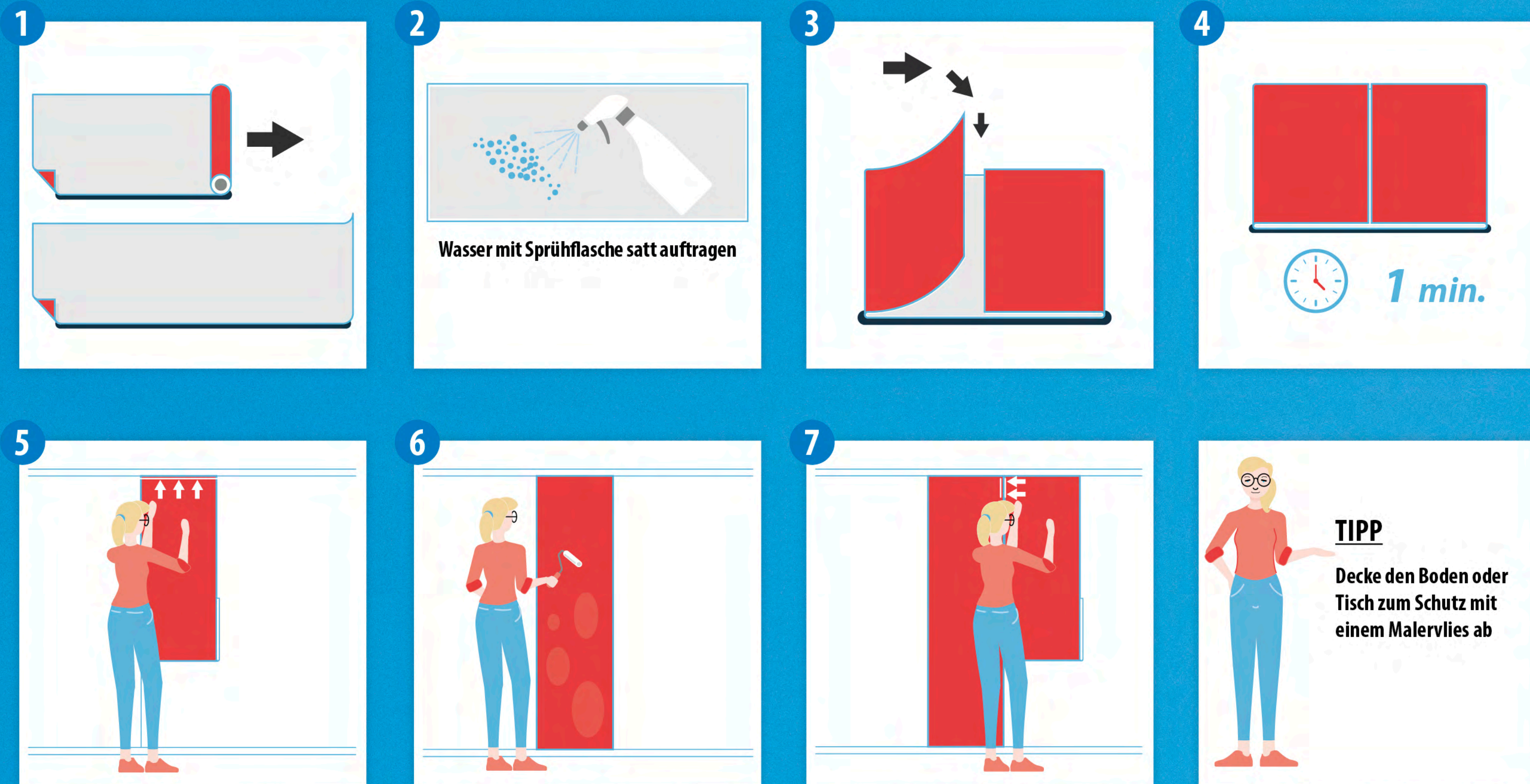
→ FÜR ANFÄNGER GEEIGNET

→ WENIGER ARBEITSMATERIAL

EINFACH ERKLÄRT - EINFACH GEMACHT

SO GELINGT DEIN TAPEZIERPROJEKT IM HANDUMDREHEN

DEIN TAPEZIERUNTERGRUND MUSS SAUBER, TROCKEN, SAUGFÄHIG UND FARBBLICH NEUTRAL SEIN. ACHE AUF DIE GLEICHE ANFERTIGUNGS-NR. AUF DEM EINLEGER.

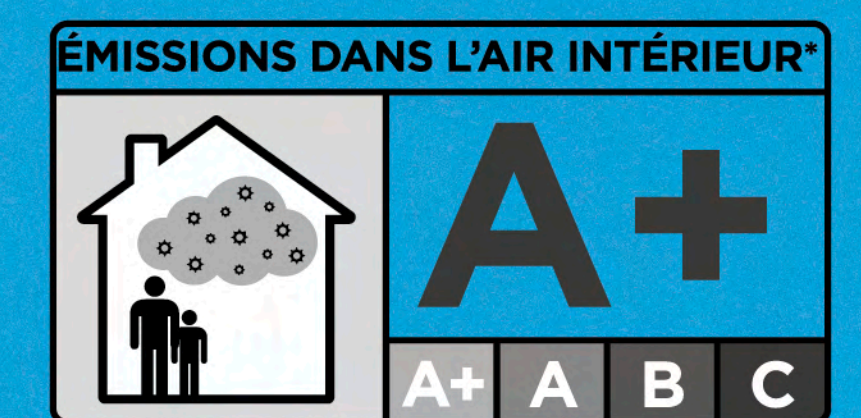
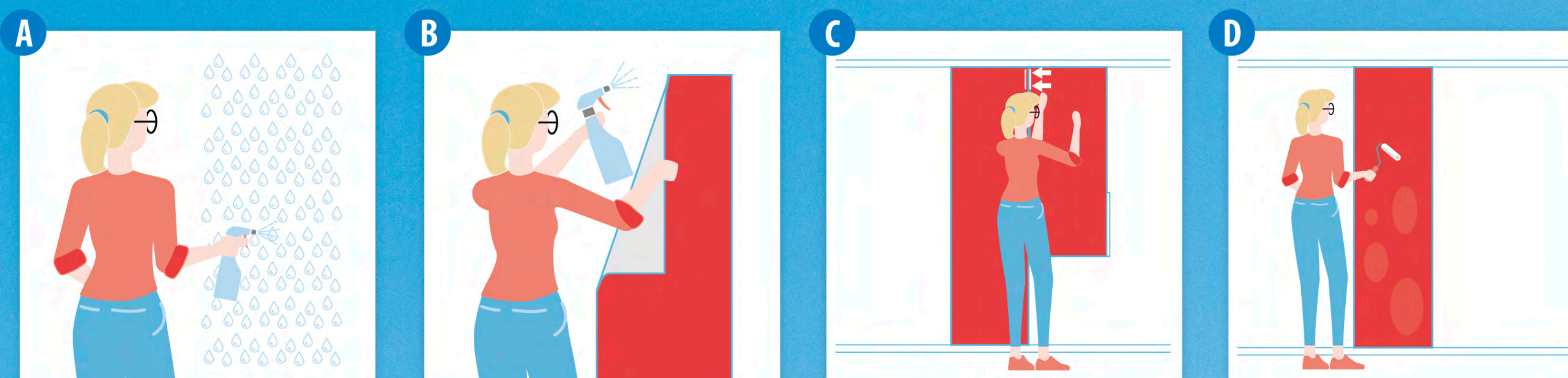


→ BENÖTIGTE HILFSMITTEL



ALTERNATIVE WANDSPRÜHTECHNIK (ERSETZT SCHRITTE 2-4)

DIE WAND GLEICHMÄSSIG MIT WASSER BENETZEN. DIE TAPETENBAHN IN DAS WASSERBETT EINLEGEN UND ANDRÜCKEN. NACH CA. 1 MINUTE JEWELNS DIE LINKE UND RECHTE SEITE DER BAHN LÖSEN UND ERNEUT DEN UNTERGRUND MIT WASSER BENETZEN. DIE TAPETENBAHN BLASENFREI ANDRÜCKEN.



* Information sur le niveau d'émission de substances volatiles dans l'air intérieur, présentant un risque de toxicité par inhalation, sur une échelle de classe allant de A+ (très faibles émissions) à C (fortes émissions).